

空調・給排水衛生設備 設計計算プログラム

# Leonardo<sup>®</sup> CALC

豊富な機能とマウス中心の使いやすい操作性

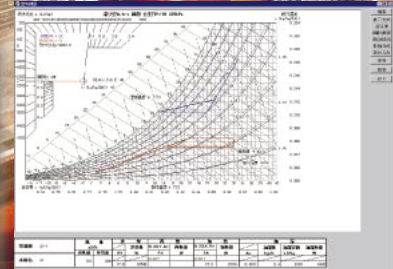
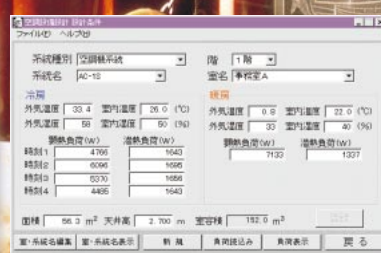
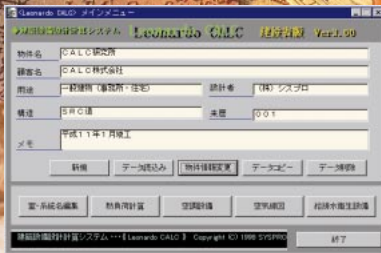
**学会版**

**建設省版**

統合型 設備設計計算プログラム

これだけの機能を  
この1本のソフトに集約！

- 熱負荷計算
- 空気線図作成
- 空調設備設計
- 給排水衛生設備設計
- 系統図作成
- 計算書出力



**学会版**

設備設計者のための力強い味方！  
計算式は「空気調和衛生工学便覧」に対応

**建設省版**

官公庁物件の建築設備設計に力強い味方！  
計算式および計算書フォーマットを「建築設備設計基準」に対応

for  
Windows

# Leonardo<sup>®</sup> CALC

Leonardo<sup>®</sup> CALCは、建築設備設計業務の生産性向上を実現する、設備設計者のためのツールです。  
Microsoft<sup>®</sup> Windows<sup>®</sup>上での、マウス中心の使いやすい操作性で、効率よく設計・計算作業ができます。

## 特長

- 設計データは物件ごとに登録され、顧客名・用途・構造・設計者・日付等各種の属性で管理・検索ができます。
- 計算書の内容は、カット＆ペーストにより他の表計算ソフトやワープロソフトへ渡すことができます。
- ビジュアルな設計画面により、データ入力および作業効率が向上します。

### 学会版 機能概要 (社)空気調和・衛生工学会編 「空気調和衛生工学便覧(1-III)」(第11版)に対応

設備	機能項目	機能内容
空 調	1 熱負荷の計算	・室内冷房負荷・暖房負荷(学会方式) ・単一ダクト、およびパッケージ方式対応
	2 空気線図	・全熱交換器、再熱器、加湿器位置の考慮可能 ・線図上での試行錯誤が可能
	3 送風量の計算	・室内-吹き出し口温度差設定時、 空気線図呼び出し可能
	4 パッケージの選定	・機種選定、能力補正計算
	5 空調機的设计	・空調機負荷の計算、空調機の選定
	6 熱源の選定	・冷凍機の選定、ボイラーの選定 ・吹き出し口/吸込み口の選定
	7 送風系の設計	・系統図作成、ダクトサイズの決定、抵抗計算 ・送風機静圧の算出、送風機の選定
	8 換気設備の設計	・換気量の計算
	9 配管系の設計	・系統図作成、冷温水配管の設計 ・ポンプの選定
給 排 水 衛 生	1 給水設備	・給水量の算定 ・受水タンク、高置タンク、圧力タンクの算定 ・系統図作成
	2 給湯設備	・給湯量の算定、循環水量の算定 ・間接加熱コイルの算定 ・膨張タンク、貯湯タンクの算定 ・湯沸器・電気温水器の算定 ・系統図作成
	3 排水設備	・雑排水系排水量の算定 ・排水タンク、排水ポンプ容量の算定 ・汚水排水量の算定 ・汚水タンク、汚水ポンプ容量の算定
	4 消火設備	・屋内消火栓、屋外消火栓の算定 ・スプリンクラーの算定 ・ガス供給方式、ガス種別選択支援
	5 ガス設備	・低圧ガス供給の算定 ・液化石油ガス設備の算定

### 建設省版 機能概要 (社)公共建築協会編 「建築設備設計基準」(平成10年版)に対応

設備	機能項目	機能内容
空 調	1 熱負荷の計算	・室内冷房負荷・暖房負荷
	2 空気線図	・単一ダクト、パッケージ方式対応
	3 換気量の計算	・換気量の計算 換気回数/換気目的/法規制による算定 ・系統別送風量の計算
	4 送風量の計算	・室内-吹き出し口温度差設定時、 空気線図呼び出し可
	5 空調機的设计	・外気負荷、空調機負荷の計算 ・空調機の選定 ・系統図作成
	6 ダクト系の設計	・ダクトの設計 ダクトサイズの算定、抵抗計算 ・系統図作成
	7 配管系の設計	・冷温水配管の設計 流速/管径/摩擦抵抗の決定 ・ポンプの選定
	8 熱源の選定	・冷熱源の選定・温熱源の選定
	9 パッケージの選定	・機種選定・能力補正計算
給 排 水 衛 生	1 給水設備	・給水量の算定・受水タンク/高置タンクの算定 ・系統図作成・管径計算
	2 給湯設備	・給湯量の算定・循環水量の算定 ・貯湯/膨張タンクの算定・湯沸器の算定 ・浴槽給湯の算定・系統図作成・管径計算
	3 排水設備	・雑排水系排水量の算定 ・排水タンク/排水ポンプ容量の算定 ・汚水系排水量の算定 ・汚水タンク/汚水ポンプ容量の算定 ・グリース阻集器の算定

## 動作環境

- CPU : Windows 95,98.NT日本語版が動作するコンピュータ(推奨:Pentium以上)
- ディスプレイ : 解像度640×400ドット以上(推奨800×600ドット以上)
- 必要メモリ : 32MB以上(推奨64MB以上)
- HDD空き容量 : プログラムのインストール時に30MB以上必要
- プリンタ : Windowsがサポートするプリンタ

学会版 標準価格 ¥298,000 / 建設省版 標準価格 ¥398,000

学会版・建設省版セット価格 ¥498,000

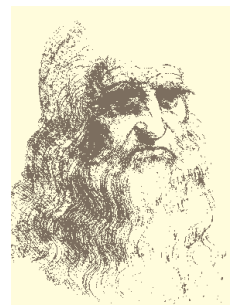
学会版3ユーザバック価格 ¥596,000 建設省版3ユーザバック価格 ¥796,000

Microsoftは米国Microsoft Corporationの登録商標です。

Windowsは米国Microsoft Corporationの商標です。

その他、記載されている会社名、製品名は、各社の商標または登録商標です。

製品の仕様は予告なく変更することがあります。



学会版

建設省版

## 株式会社 シスプロ

〒220-8112 横浜市西区みなとみらい2-2-1  
横浜ランドマークタワー12F  
TEL 045-224-2875 FAX 045-224-2876

開発協力 株式会社日立建設設計

お問い合わせ・ご用命は左記又は下記へ